




Beamex ePG akkutoiminen painesäädin ja -pumppu

Ohjelmaversion päivitysohje



Huomautus: ePG-päivitysovellusta ei ole suositeltavaa käyttää Windows 10 vanhemmissa käyttöjärjestelmissä.

Kun päivität ePG:n ohjelmaversiota ensimmäisen kerran, täytyy tietokoneellesi asentaa ensiksi oikeat Windows-ajurit:

1. Yhdistä ePG ja tietokone USB-kaapelilla.
2. Katkaise ePG:stä virta.
3. Pidä Karkea säätö ylös  - ja Karkea säätö alas  -näppäimiä pohjassa ja paina samanaikaisesti virtanäppäintä  . Ohjelmaversion päivitystila aktivoituu, ja tietokone tunnistaa laitteen.



Huomautus: Huomaa, että tämän toimenpiteen aikana eivät LED-merkkivalot syty. Tietokone kuitenkin tunnistaa ePG:n.

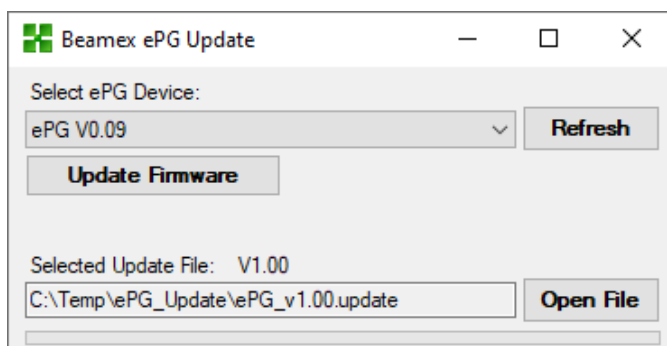
4. Päivitä ajurit (lisätietoja on ohjeessa [USB-ajurien päivittäminen](#)). Ajurien päivittämiseen tarvitaan **Admin/hallinta-oikeudet**.
 - I. Avaa Windowsin laitehallinta.
 - II. Etsi USB-laite ja päivitä ajurit manuaalisesti. Ne ovat kansiossa **ePG_Update\Driver**.
5. Käynnistä päivitysohjelmisto (asennuspakkauksen *ePG_Update.exe*-tiedosto).
6. ePG:n nykyisen ohjelmaversion näkee laitevalinnasta, esimerkiksi ePG V1.00.



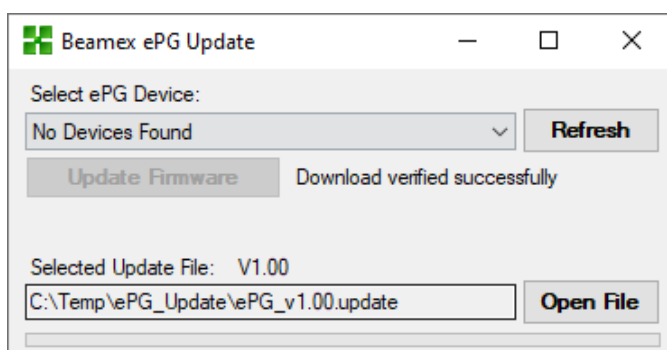
Vihje: Jos et halua päivittää ePG:n ohjelmaversiota, toimi seuraavalla tavalla:

- I. Irrota USB-kaapeli.
- II. Pidä ePG:n virtanäppäintä painettuna vähintään 10 sekuntia. Se keskeyttää päivitysohjelman pakottamalla ePG-pumpun sammumaan. Voit sammuttaa ePG:n myös irrottamalla sen akun.
- III. Sammuttamisen jälkeen ePG ei enää ole ohjelmaversion päivitystilassa ja käynnistyy normaalisti virtanäppäimen painamisen jälkeen.

7. Valitse päivitystiedosto (jos sitä ei ole valittu automaattisesti) ja valitse **Update Firmware** (Päivitä ohjelmaversio).



8. Onnistuneen päivityksen jälkeen ikkunassa tulee esiin seuraava viesti: Download verified successfully (Latauksen varmistus onnistui).

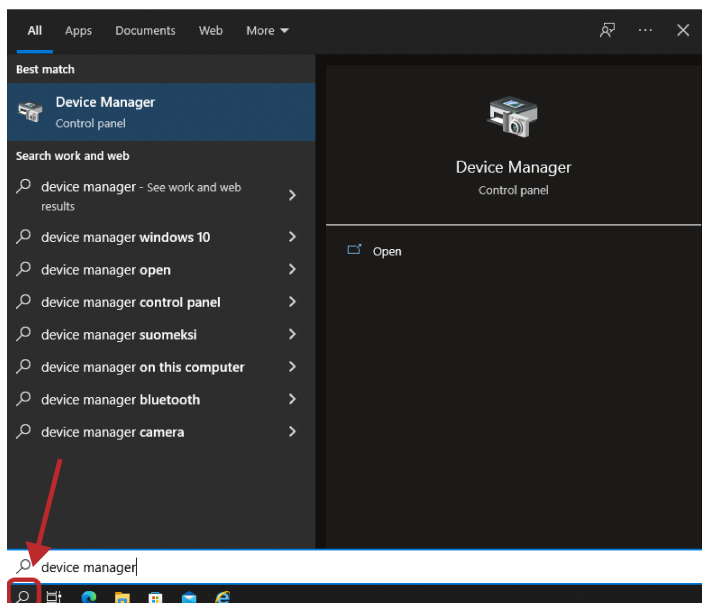


9. Laite käynnistyy uudestaan.
10. Irrota USB-kaapeli.

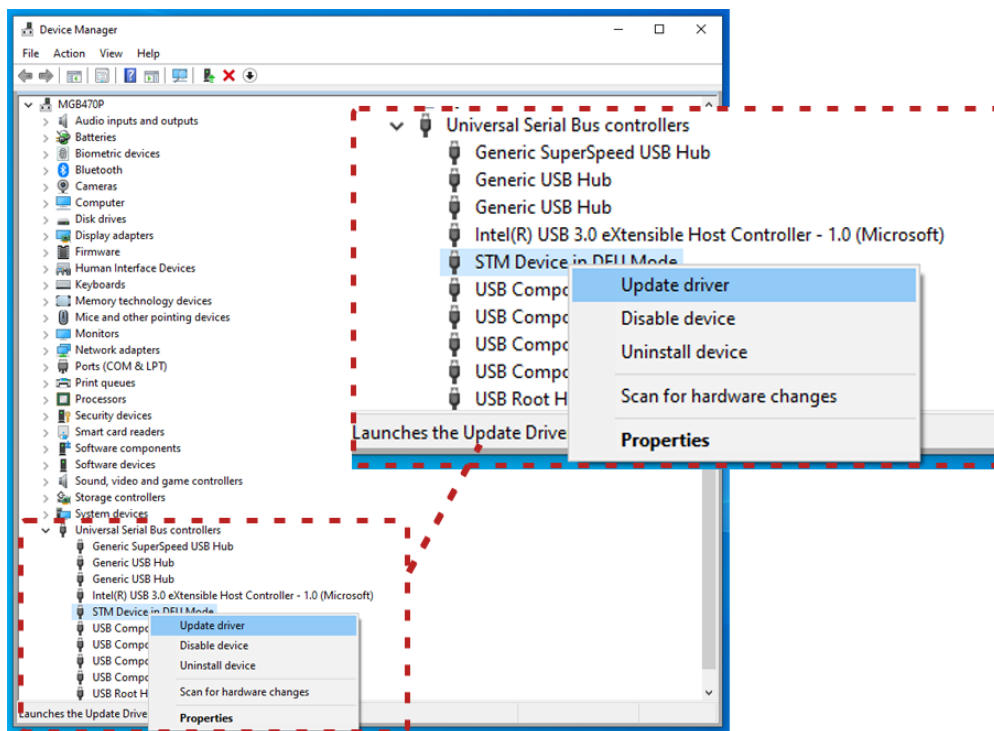
USB-ajurien päivittäminen

Päivitä ajurit manuaalisesti seuraavalla tavalla:

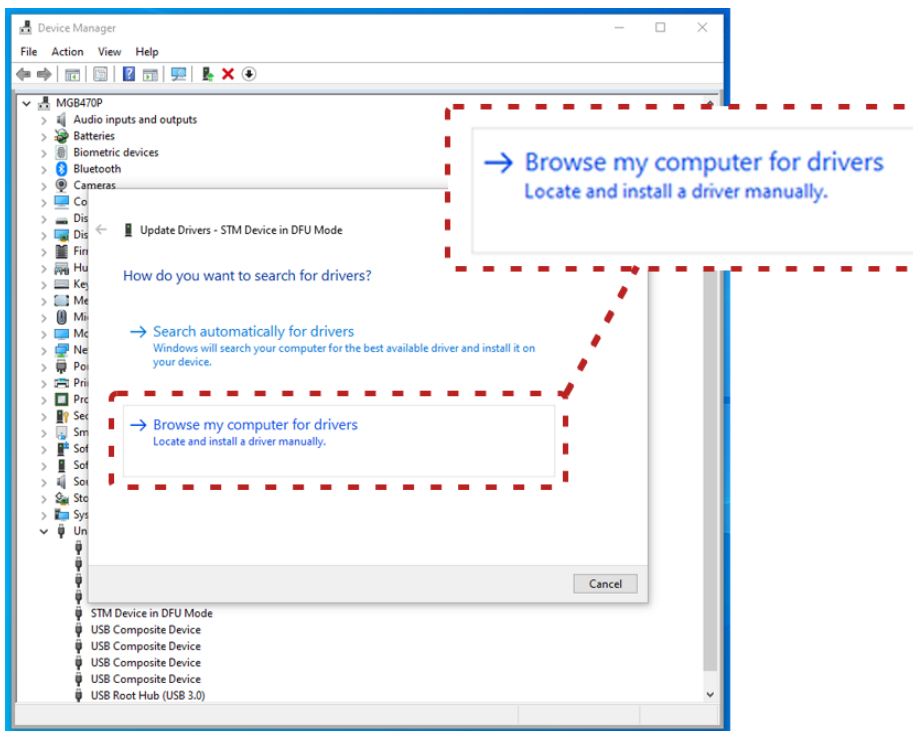
1. Avaa Windowsin laitehallinta. Voit käyttää Windowsin tehtäväpalkin Etsityökalua.



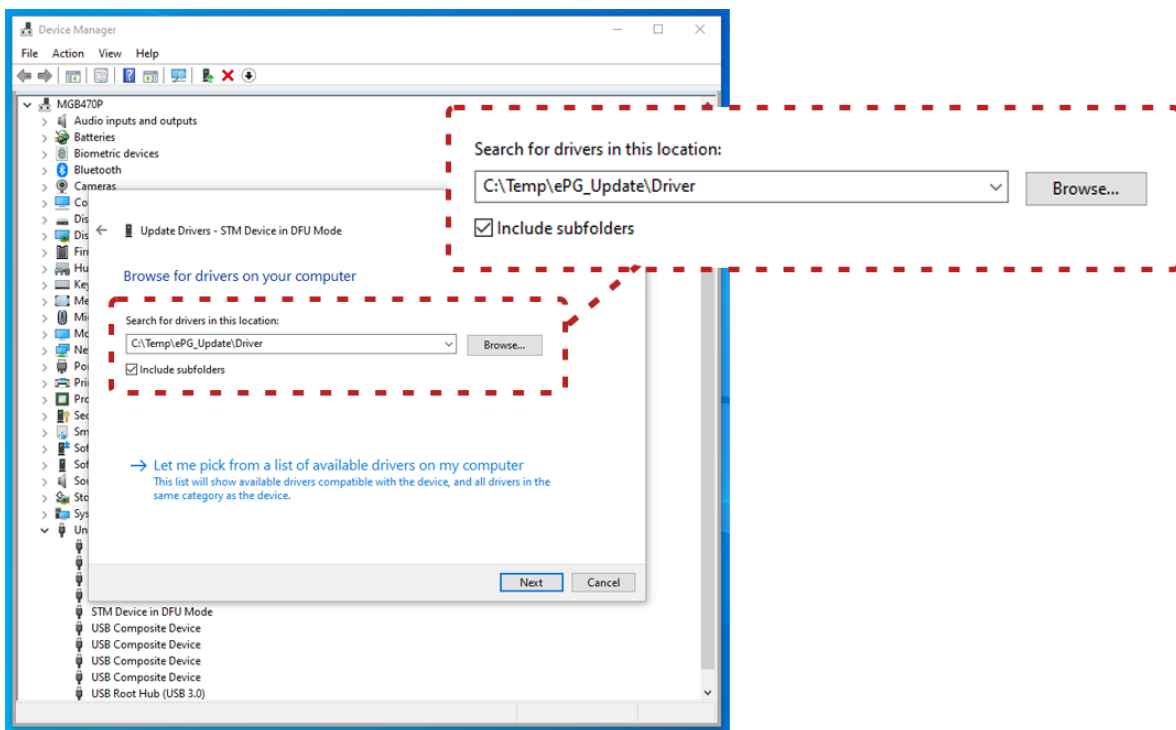
2. Klikkaa **STM Device in DFU Mode** (STM-laite DFU-tilassa) -kohtaa hiiren kakkospainikkeella (USB-ajurien alla) ja valitse **Update driver** (Päivitä ajurit).



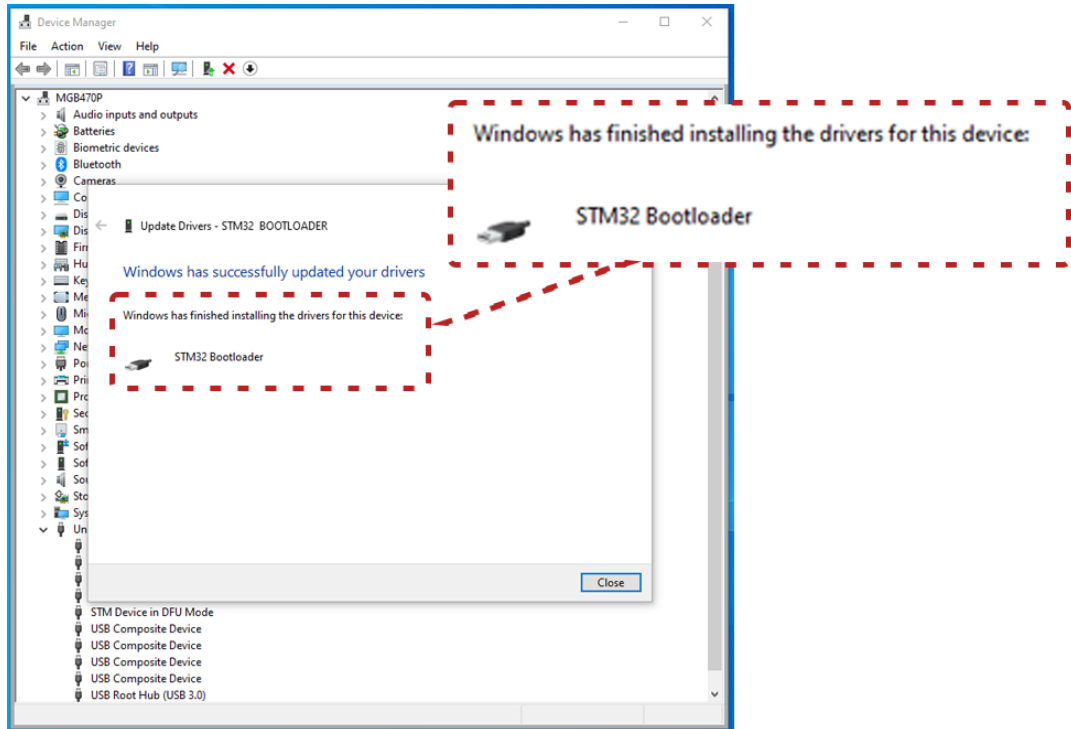
3. Valitse **Browse my computer for drivers** (Etsi ajureita tietokoneelta).



4. Siirry oikeaan sijaintiin (asennustiedostojen kansio **ePG_Update\Driver**) ja valitse **Next** (Seuraava).



5. Windows päivittää ajurit.



6. Päivitetyt ajurit näkyvät nyt Windowsin laitehallinnassa.

